

Муниципальное казенное общеобразовательное учреждение
средняя общеобразовательная школа № 17
с. Сунжа Минераловодского района

ПАСПОРТ ДОСТУПНОСТИ объекта социальной инфраструктуры (ОСИ)

СОГЛАСОВАНО

начальник управления образования
администрации Минераловодского
городского округа
Л.А. Безруких

« » 2016г.

УТВЕРЖДАЮ
директор МКОУ СОШ № 17

И.В. Ураева



« » 2016г.

ПАСПОРТ ДОСТУПНОСТИ объекта социальной инфраструктуры (ОСИ) МКОУ СОШ № 17

1. Общие сведения об объекте

- 1.1. Наименование (вид) объекта здание образовательного учреждения
- 1.2. Адрес объекта 357255 Ставропольский край, Минераловодский район, с. Сунжа, ул.Клубная д.21
- 1.3. Сведения о размещении объекта:
- отдельно стоящее здание 2 этажей, 2347,1 кв.м
- часть здания 1 этаж (или на 1 этаже), 1126,5 кв.м
- наличие прилегающего земельного участка (да, нет); 2468 кв.м
- 1.4. Год постройки здания 2000 , последнего капитального ремонта -
- 1.5. Дата предстоящих плановых ремонтных работ: текущего июнь 2016 г. , капитального -
- 1.6. Название организации (учреждения), (полное юридическое наименование – согласно Уставу): Муниципальное казенное образовательное учреждение средняя общеобразовательная школа № 17 с. Сунжа Минераловодского района
Краткое наименование МКОУ СОШ № 17
- 1.7. Юридический адрес организации (учреждения) 357255 Российская Федерация, Ставропольский край, Минераловодский район, с. Сунжа, улица Клубная, дом 21.
- 1.8. Основание для пользования объектом оперативное управление
- 1.9. Форма собственности государственная
- 1.10. Территориальная принадлежность муниципальная
- 1.11. Вышестоящая организация (наименование) Управление образования Минераловодского городского округа
- 1.12. Адрес вышестоящей организации, другие координаты 357202 Ставропольский край г.Минеральные Воды, ул.Бибика 13

2. Характеристика деятельности организации на объекте (по обслуживанию населения)

- 2.1 Сфера деятельности (здравоохранение, образование, социальная защита, физическая культура и спорт, культура, связь и информация, транспорт, жилой фонд, потребительский рынок и сфера услуг, другое) образование
- 2.2 Виды оказываемых услуг образовательные
- 2.3 Форма оказания услуг: (на объекте, с длительным пребыванием, в т.ч. проживанием, на дому, дистанционно)
- 2.4 Категории обслуживаемого населения по возрасту: (дети, взрослые трудоспособного возраста, пожилые; все возрастные категории)
- 2.5 Категории обслуживаемых инвалидов: дети с ОВЗ

- 2.6 Плановая мощность: вместимость _____, пропускная способность _____ человек,
 2.7 Участие в исполнении ИПР инвалида, ребенка-инвалида (да, нет) _____

3. Состояние доступности объекта

3.1 Путь следования к объекту пассажирским транспортом (описать маршрут движения с использованием пассажирского транспорта) проезд на маршрутном такси №108 до остановки «Славяна»

наличие адаптированного пассажирского транспорта к объекту нет

3.2 Путь к объекту от ближайшей остановки пассажирского транспорта:

3.2.1 расстояние до объекта от остановки транспорта 150 м

3.2.2 время движения (пешком) 3 мин (быстрый шаг); 5 мин (медленный шаг)

3.2.3 наличие выделенного от проезжей части пешеходного пути (да, нет) да

3.2.4 Перекрестки: нерегулируемые; регулируемые, со звуковой сигнализацией, таймером; перекрестки отсутствуют

3.2.5 Информация на пути следования к объекту: акустическая, тактильная, визуальная; нет

3.2.6 Перепады высоты на пути: есть, нет *есть (описать – бордюры 15 см)*

Их обустройство для инвалидов на коляске: да, нет *нет*

3.3 Организация доступности объекта для инвалидов – форма обслуживания*

№№ п/п	Категория инвалидов (вид нарушения)	Вариант организации доступности объекта (формы обслуживания)*
1.	Все категории инвалидов и МГН	Б
	<i>в том числе инвалиды:</i>	
2	передвигающиеся на креслах-колясках	ДУ
3	с нарушениями опорно-двигательного аппарата	Б
4	с нарушениями зрения	ДУ
5	с нарушениями слуха	ДУ
6	с нарушениями умственного развития	А

* - указывается один из вариантов: «А», «Б», «ДУ», «ВНД»

3.4 Состояние доступности основных структурно-функциональных зон

№ п/п	Основные структурно-функциональные зоны	Состояние доступности, в том числе для основных категорий инвалидов**
1	Территория, прилегающая к зданию (участок)	ДП-В
2	Выход (входы) в здание	ДЧ- И (О,К,С,Г,У)
3	Путь (пути) движения внутри здания (в т.ч. пути эвакуации)	ДЧ- И (О,С,Г,У)
4	Зона целевого назначения здания (целевого посещения объекта)	ДЧ- И (О,С,Г,У)
5	Специально-габаритические помещения	ДЧ- И (О,С,Г,У)
6	Система информации и связи (на всех зонах)	ДЧ- И (О,С,Г,У)
7	Путь движения к объекту (от остановки транспорта)	ДЧ-В

** Указывается: ДП-В - доступно полностью всем; ДП-И (К, О, С, Г, У) – доступно полностью избирательно (учесть категории инвалидов); ДЧ-В - доступно частично всем; ДЧ-И (К, О, С, Г, У) – доступно частично избирательно (учесть категории инвалидов); ДУ - доступно условно, ВНД – временно недоступно

3.5. ИТОГОВОЕ ЗАКЛЮЧЕНИЕ о состоянии доступности ОСИ: Состояние доступности объекта оценено как доступно частично избирательно для разных категорий инвалидов, а также условная (с дополнительной помощью) доступность, что не обеспечивает полноценного нахождения на объекте.

4. Управленческое решение

4.1. Рекомендации по адаптации основных структурных элементов объекта

№ № п \п	Основные структурно-функциональные зоны объекта	Рекомендации по адаптации объекта (вид работы)*
1	Территория, прилегающая к зданию (участок)	Текущий ремонт
2	Вход (входы) в здание	Текущий ремонт
3	Путь (пути) движения внутри здания (в т.ч. пути эвакуации)	Индивидуальное решение с ТСР
4	Зона целевого назначения здания (целевого посещения объекта)	Текущий ремонт
5	Санитарно-гигиенические помещения	Капитальный ремонт Индивидуальное решение с ТСР
6	Система информации на объекте (на всех зонах)	Текущий ремонт
7	Пути движения к объекту (от остановки транспорта)	Текущий ремонт
8	Все зоны и участки	Текущий ремонт Нуждаются с ТСР

* - указывается один из вариантов (видов работ): не нуждается; ремонт (текущий, капитальный); индивидуальное решение с ТСР; технические решения невозможны – организация альтернативной формы обслуживания

4.2. Период проведения работ _____
в рамках исполнения _____

(указывается наименование документа: программы, плана)

4.3 Ожидаемый результат (по состоянию доступности) после выполнения работ по адаптации _____

Оценка результата исполнения программы, плана (по состоянию доступности) _____

4.4. Для принятия решения требуется, не требуется (нужное подчеркнуть):

Согласование _____

Имеется заключение уполномоченной организации о состоянии доступности объекта (наименование документа и выдавшей его организации, дата), прилагается _____

4.5. Информация размещена (обновлена) на Карте доступности субъекта РФ дата паспорт доступности объекта размещен на сайте МКОУ СОШ № 17 http://26311-r017os.edusite.ru/plaal.html

(наименование сайта,)

5. Особые отметки

Паспорт сформирован на основании:

1. Анкеты (информации об объекте) от «19» апреля 2016г.,

2. Акта обследования объекта: № 1 от «12» июня 2016г.

3. Решения Комиссии от «12» июня 2016 г.

СОГЛАСОВАНО

директор управления образования
Администрации Минераловодского
городского округа
Л.А. Безруких

« _____ » _____ 2016г.

УТВЕРЖДАЮ

директор МКОУ СОШ № 17
И.В. Ураева

Приказ № 40/17
« 19 _____ » апреля _____ 2016г.



АНКЕТА
(информация об объекте социальной инфраструктуры)
К ПАСПОРТУ ДОСТУПНОСТИ ОСИ
МКОУ СОШ № 17

1. Общие сведения об объекте

- 1.1. **Наименование (вид) объекта** здание образовательного учреждения
- 1.2. **Адрес объекта** 357255 Ставропольский край, Минераловодский район, с. Сунжа, ул. Клубная 21
- 1.3. **Сведения о размещении объекта:**
- отдельно стоящее здание 2 этажей, 2347,1 кв.м
 - часть здания 1 этаж (или на 1 этаже), 1126,5 кв.м
 - в границе прилегающего земельного участка (да, нет); 2468 кв.м
- 1.4. **Год постройки здания** 2000, последнего капитального ремонта -
- 1.5. **Дата предстоящих плановых ремонтных работ:** текущего июнь 2016 г., капитального -
- 1.6. **Название организации (учреждения), (полное юридическое наименование – согласно Уставу):** Муниципальное казенное образовательное учреждение средняя общеобразовательная школа № 17 с. Сунжа Минераловодского района
- 1.7. **Юридическое наименование** МКОУ СОШ № 17
- 1.8. **Юридический адрес организации (учреждения)** 357255 Российская Федерация, Ставропольский край, Минераловодский район, с. Сунжа, улица Клубная, дом 21.
- 1.9. **Основание для пользования объектом** оперативное управление
- 1.10. **Форма собственности** государственная
- 1.11. **Территориальная принадлежность** муниципальная
- 1.12. **Вышестоящая организация (наименование)** Управление образования Минераловодского городского округа
- 1.13. **Адрес вышестоящей организации, другие координаты** 357202 Ставропольский край, Минераловодские Воды, ул. Бибика 13

2. Характеристика деятельности организации на объекте (по обслуживанию населения)

- 2.1. **Сфера деятельности** (здравоохранение, образование, социальная защита, физическая культура и спорт, транспорт, жилищный фонд, потребительский рынок и сфера услуг, другое) образование
- 2.2. **Виды оказываемых услуг** образовательные
- 2.3. **Форма оказания услуг:** (на объекте, с длительным пребыванием, в т.ч. проживанием, на выезде, дистанционно) на объекте
- 2.4. **Категории обслуживаемого населения по возрасту:** (дети, взрослые трудоспособного населения, пожилые; все возрастные категории) дети, взрослые трудоспособного населения, пожилые; все возрастные категории
- 2.5. **Категории обслуживаемых инвалидов:** дети с ОВЗ

2.6 Плановая мощность: вместимость _____, пропускная способность _____ человек,

2.7 Участие в исполнении ИПР инвалида, ребенка-инвалида (да, нет) _____

3. Состояние доступности объекта

3.1 Путь следования к объекту пассажирским транспортом (описать маршрут движения с использованием пассажирского транспорта) проезд на маршрутном такси №108 до остановки «Сунжа».

наличие адаптированного пассажирского транспорта к объекту _____ нет

3.2 Путь к объекту от ближайшей остановки пассажирского транспорта:

3.2.1 расстояние до объекта от остановки транспорта _____ 150 м

3.2.2 время движения (пешком) _____ 3 мин (быстрый шаг); 5 мин (медленный шаг)

3.2.3 наличие выделенного от проезжей части пешеходного пути (да, нет) да

3.2.4 Перекрестки: нерегулируемые; регулируемые, со звуковой сигнализацией, таймером; перекрестки отсутствуют

3.2.5 Информация на пути следования к объекту: акустическая, тактильная, визуальная; нет

3.2.6 Перепады высоты на пути: есть, нет есть (описать – бордюры 15 см)

Их обустройство для инвалидов на коляске: да, нет нет

3.3 Организация доступности объекта для инвалидов – форма обслуживания*

№№ п/п	Категория инвалидов (вид нарушения)	Вариант организации доступности объекта (формы обслуживания)*
1.	Все категории инвалидов и МГН	Б
	<i>в том числе инвалиды:</i>	
2	передвигающиеся на креслах-колясках	ДУ
3	с нарушениями опорно-двигательного аппарата	Б
4	с нарушениями зрения	ДУ
5	с нарушениями слуха	ДУ
6	с нарушениями умственного развития	А

* - указывается один из вариантов: «А», «Б», «ДУ», «ВНД»

3.4 Состояние доступности основных структурно-функциональных зон

№ № п п	Основные структурно-функциональные зоны	Состояние доступности, в том числе для основных категорий инвалидов**
1	Территория, прилегающая к зданию (участок)	ДП-В
2	Вход (входы) в здание	ДЧ- И (О,К,С,Г,У)
3	Путь (пути) движения внутри здания (в т.ч. пути эвакуации)	ДЧ- И (О,С,Г,У)
4	Зона целевого назначения здания (целевого посещения объекта)	ДЧ- И (О,С,Г,У)
5	Санитарно-гигиенические помещения	ДЧ- И (О,С,Г,У)
6	Система информации и связи (на всех зонах)	ДЧ- И (О,С,Г,У)
7	Пути движения к объекту (от остановки транспорта)	ДЧ-В

** Указывается: ДП-В - доступно полностью всем; ДП-И (К, О, С, Г, У) – доступно полностью избирательно (указать категории инвалидов); ДЧ-В - доступно частично всем; ДЧ-И (К, О, С, Г, У) – доступно частично избирательно (указать категории инвалидов); ДУ - доступно условно, ВНД – временно недоступно

3.5. ИТОГОВОЕ ЗАКЛЮЧЕНИЕ о состоянии доступности ОСИ: Состояние доступности объекта оценено как доступно частично избирательно для разных категорий инвалидов, а также условная (с дополнительной помощью) доступность, что не обеспечивает беспрепятственного нахождения на объекте.

4. Управленческое решение

Рекомендации по адаптации основных структурных элементов объекта

Основные структурно-функциональные зоны объекта	Рекомендации по адаптации объекта (вид работы)*
Территория, прилегающая к зданию (участок)	Текущий ремонт
Вход (входы) в здание	Текущий ремонт
Путь (пути) движения внутри здания (в т.ч. пути эвакуации)	Индивидуальное решение с ТСП
Зона целевого назначения здания (целевого посещения объекта)	Текущий ремонт
Санитарно-гигиенические помещения	Капитальный ремонт Индивидуальное решение с ТСП
Система информации на объекте (на всех зонах)	Текущий ремонт
Пути движения к объекту (от остановки транспорта)	Текущий ремонт
Все зоны и участки	Текущий ремонт Нуждаются с ТСП

* - указывается один из вариантов (видов работ): не нуждается; ремонт (текущий, капитальный); индивидуальное решение с ТСП; технические решения невозможны – организация альтернативной формы обслуживания

Размещение информации на Карте доступности субъекта РФ согласовано _____

Иринева Ирина Викторовна, директор школы, раб.тел.88792220342

(подпись, Ф.И.О., должность; координаты для связи уполномоченного представителя объекта)

УТВЕРЖДАЮ
Директор МКОУ СОШ №17
И.В. Ураева

« 12 » июня 2016г.

**АКТ ОБСЛЕДОВАНИЯ
объекта социальной инфраструктуры
К ПАСПОРТУ ДОСТУПНОСТИ ОСИ
МКОУ СОШ №17**

**Минераловодский городской
округ**

Наименование территориального
образования субъекта РФ

1. Общие сведения об объекте

- 1.1. Наименование (вид) объекта здание образовательного учреждения
1.2. Адрес объекта 357255 Ставропольский край, Минераловодский район, с. Сунжа, ул. Клубная
221
1.3. Сведения о размещении объекта:
- отдельно стоящее здание 2 этажей, 2347,1 кв.м
- часть здания 1 этаж (или на 1 этаже), 1126,5 кв.м
- наличие прилегающего земельного участка (да, нет); 2468 кв.м
1.4. Год постройки здания 2000, последнего капитального ремонта -
1.5. Дата предстоящих плановых ремонтных работ: текущего июнь 2016 г., капитального -
сведения об организации, расположенной на объекте
1.6. Название организации (учреждения), (полное юридическое наименование – согласно Уставу): Муниципальное казенное образовательное учреждение средняя общеобразовательная школа № 17 с. Сунжа Минераловодского района
Краткое наименование МКОУ СОШ № 17
1.7. Юридический адрес организации (учреждения) 357255 Российская Федерация,
Ставропольский край, Минераловодский район, с. Сунжа, улица Клубная, дом 21.
1.8. Основание для пользования объектом оперативное управление
1.9. Форма собственности государственная
1.10. Территориальная принадлежность муниципальная
1.11. Вышестоящая организация (наименование) Управление образования Минераловодского
городского округа
1.12. Адрес вышестоящей организации, другие координаты 357202 Ставропольский край
г. Минеральные Воды, ул. Библика 13

2. Характеристика деятельности организации на объекте

Дополнительная информация образовательная деятельность МКОУ СОШ № 17
осуществляется в соответствии с лицензией (Серии 26 Л 01 №0000935, регистрационный номер
№4686 выданной 13 апреля 2016г., сроком бессрочно) на право оказывать образовательные
услуги по реализации образовательных программ (начального общего образования, основного
общего образования и среднего общего образования) и видам дополнительного образования
(дополнительное образование детей и взрослых)

3. Состояние доступности объекта

3.1 Путь следования к объекту пассажирским транспортом (описать маршрут движения с использованием пассажирского транспорта) проезд на маршрутном такси №108 до остановки «Бажая».

наличие адаптированного пассажирского транспорта к объекту нет

3.2 Путь к объекту от ближайшей остановки пассажирского транспорта:

3.2.1 расстояние до объекта от остановки транспорта 150 м

3.2.2 время движения (пешком) 3 мин (быстрый шаг); 5 мин (медленный шаг)

3.2.3 наличие выделенного от проезжей части пешеходного пути (да, нет) да

3.2.4 Перекрестки: нерегулируемые; регулируемые, со звуковой сигнализацией, таймером; перекрестки отсутствуют

3.2.5 Информация на пути следования к объекту: акустическая, тактильная, визуальная; нет

3.2.6 Перепады высоты на пути: есть, нет есть (описать – бордюры 15 см)

Их обустройство для инвалидов на коляске: да, нет нет

3.3 Организация доступности объекта для инвалидов – форма обслуживания*

№№ п п	Категория инвалидов (вид нарушения)	Вариант организации доступности объекта (формы обслуживания)*
1.	Все категории инвалидов и МГН	Б
	<i>в том числе инвалиды:</i>	
2	передвигающиеся на креслах-колясках	ДУ
3	с нарушениями опорно-двигательного аппарата	Б
4	с нарушениями зрения	ДУ
5	с нарушениями слуха	ДУ
6	с нарушениями умственного развития	А

* - указывается один из вариантов: «А», «Б», «ДУ», «ВНД»

3.4 Состояние доступности основных структурно-функциональных зон

№	Основные структурно-функциональные зоны	Состояние доступности, в том числе для основных категорий инвалидов**	Приложение	
			№ на плане	№ фото
1	Территория, прилегающая к зданию (участок)	ДП-В		
2	Вход (входы) в здание	ДЧ- И (О,К,С,Г,У)		
3	Путь (пути) движения внутри здания (в т.ч. пути эвакуации)	ДЧ- И (О,С,Г,У)		
4	Зона целевого назначения здания (целевого посещения объекта)	ДЧ- И (О,С,Г,У)		
5	Санитарно-гигиенические помещения	ДЧ- И (О,С,Г,У)		
6	Система информации и связи (на всех зонах)	ДЧ- И (О,С,Г,У)		
7	Пути движения к объекту (от остановки транспорта)	ДЧ-В		

указывается: ДП-В - доступно полностью всем; ДП-И (К, О, С, Г, У) – доступно полностью избирательно (указать категории инвалидов); ДЧ-В - доступно частично всем; ДЧ-И (К, О, С, Г, У) – доступно частично избирательно (указать категории инвалидов); ДУ - доступно условно, ВНД - недоступно

3.5. ИТОГОВОЕ ЗАКЛЮЧЕНИЕ о состоянии доступности ОСИ: Состояние доступности объекта оценено как доступно частично избирательно для разных категорий инвалидов, а также условная (с дополнительной помощью) доступность, что не обеспечивает полноценного нахождения на объекте.

4. Управленческое решение

4.1. Рекомендации по адаптации основных структурных элементов объекта

Основные структурно-функциональные зоны объекта	Рекомендации по адаптации объекта (вид работы)*
Территория, прилегающая к зданию (участок)	Текущий ремонт
Вход (входы) в здание	Текущий ремонт
Путь (пути) движения внутри здания (в т.ч. пути эвакуации)	Индивидуальное решение с ТСР
Зона целевого назначения здания (целевого посещения объекта)	Текущий ремонт
Санитарно-гигиенические помещения	Капитальный ремонт Индивидуальное решение с ТСР
Система информации на объекте (на всех зонах)	Текущий ремонт
Пути движения к объекту (от остановки транспорта)	Текущий ремонт
Все зоны и участки	Текущий ремонт Нуждаются с ТСР

* - указывается один из вариантов (видов работ): не нуждается; ремонт (текущий, капитальный); индивидуальное решение с ТСР; технические решения невозможны – организация альтернативной формы обслуживания

4.2. Период проведения работ _____
в рамках исполнения _____

(указывается наименование документа: программы, плана)

4.3. Ожидаемый результат (по состоянию доступности) после выполнения работ по адаптации _____

Оценка результата исполнения программы, плана (по состоянию доступности) _____

4.4. Для принятия решения требуется, не требуется (нужное подчеркнуть):

Согласование _____

Имеется заключение уполномоченной организации о состоянии доступности объекта _____
(наименование документа и выдавшей его организации, дата), прилагается

4.5. Информация размещена (обновлена) на Карте доступности субъекта РФ дата паспорт доступности объекта размещен на сайте МКОУ СОШ № 17 <http://26311-1705.edusite.ru/plaal.html>

(наименование сайта,)

5. Особые отметки

ВЛОЖЕНИЯ:

Результаты обследования:

- 1 Территории, прилегающей к объекту на 12-14 л.
- 2 Входа (входов) в здание на 15-16 л.
- 3 Путь движения в здании на 17-19 л.
- 4 Зоны целевого назначения объекта на 20-21 л.
- 5 Санитарно-гигиенических помещений на 22-23 л.
- 6 Системы информации (и связи) на объекте на 24 л.

Результаты фотофиксации на объекте _____ на 25-49 л.

Технический паспорт, поэтажные планы, планы эвакуации _____ на 50-71 л.

Другое (в том числе дополнительная информация о путях движения к объекту)

Руководитель

Рабочей группы _____ директор Ураева И.В. _____
(Должность, Ф.И.О.) (Подпись)

Члены рабочей группы:

_____ заместитель директора по УВР Гетманская О.И. _____
(Должность, Ф.И.О.) (Подпись)

_____ социальный педагог Дроздовская Л.А. _____
(Должность, Ф.И.О.) (Подпись)

_____ учитель, рук. МО начальной школы Гилунова С.В. _____
(Должность, Ф.И.О.) (Подпись)

к Акту обследования ОСИ к паспорту доступности ОСИ №1 от "12" июня 2016 г.

I Результаты обследования:**1. Территории, прилегающей к зданию (участка)**

СОШ №17, 357255 Ставропольский край, Минераловодский район, с. Сунжа, ул.Клубная д.21

Наименование объекта, адрес

Наименование функционально-планировочного элемента	Наличие элемента			Выявленные нарушения и замечания		Работы по адаптации объектов	
	есть/нет	№ на плане	№ фото	Содержание	Значимо для инвалида (категория)	Содержание	Виды работ
Входы (выходы) на территорию	Есть	3	3	Отсутствует предупреждающая тактильная разметка при входе на территорию здания Есть ступенька перед входом	С К, О	Оборудовать доступными для МГН элементами информации об объекте и знаком доступности для инвалидов	Текущий ремонт, применение индивидуальных решений с ТСР
Путь (пути) движения на территории	Есть	5,6, 7,8, 9, 10	5,6, 7,8, 9, 10	Отсутствует место отдыха Отсутствуют тактильные указатели за 0.8 м, предупреждающие о смене направления движения Отсутствует информационная поддержка	К, О, С, Г	Оборудовать согласно требований места отдыха, доступные для МНГ, оборудованные навесами, скамьями, указателями, светильниками. Оборудовать тактильные указатели Оборудовать информационной поддержкой на всех путях движения МГН	Текущий ремонт, применение индивидуальных решений с ТСР
Лестница (внутренняя/внешняя)	есть	14	14	Отсутствуют двухуровневые поручни с двух сторон. Отсутствуют маячковые противоскользящие ограничения на ребре ступеней Отсутствует рельефное обозначение этажа	-	Оборудовать маячковые противоскользящие ограничения на ребре ступеней Оборудовать рельефное обозначением этажа перилах. Предусмотреть предохранительную защиту или	применение индивидуальных решений с ТСР

				на перилах. В зоне опасности подлестничного пространства отсутствует предохранительная защита		поручни в зоне опасности подлестничного пространства Предусмотреть автономные подъемно-транспортные средства	
Пандус (наружный)	Есть	12, 13	12, 13	Отсутствуют двухуровневые поручни с двух сторон.	К,О,С	Оборудовать поручни вдоль стен.	Текущий ремонт
Автостоянка и парковка	Нет	-	-	Отсутствуют выделенные места для автостоянки и парковки автотранспорта инвалидов. Отсутствует разметка парковочных мест, отсутствуют вертикальные и горизонтальные знаки, обозначающие места парковки.	-	Действующие нормативные требования запрещают автостоянку на территории учреждения. Организация и оборудование мест парковки за пределами огороженной территории.	Текущий ремонт с применением индивидуальных решений с ТСР
ОБЩИЕ требования к зоне				Отсутствует информационная поддержка на всём пути движения МГН. Отсутствуют места отдыха. Отсутствует парковка и парковочные знаки и разметки.		Оборудовать информационной поддержкой на всех путях движения МГН. Оборудовать, согласно требований, места отдыха доступные для МГН, оборудованные навесами, скамьями, указателями, светильниками. Оборудовать парковочные места для инвалидов	Текущий ремонт с применением индивидуальных решений с ТСР

II Заключение по зоне:

Наименование структурно-функциональной зоны	Состояние доступности* (к пункту 3.4 Акта обследования ОСИ)	Приложение		Рекомендации по адаптации (вид работы)** к пункту 4.1 Акта обследования ОСИ
		№ на плане	№ фото	
Территория, прилегающая к зданию	ДЧ-И (К, О, С, Г)	3,5,6,7,8,9, 10,12,13,14	3,5,6,7,8,9, 10,12,13,14	Текущий ремонт с применением индивидуальных решений с ТСР

* указывается: ДП-В - доступно полностью всем; ДП-И (К, О, С, Г, У) – доступно полностью избирательно (указать категории инвалидов); ДЧ-В - доступно частично всем; ДЧ-И (К, О, С, Г, У) – доступно частично избирательно (указать категории инвалидов); ДУ - доступно условно, ВНД - недоступно

**указывается один из вариантов: не нуждается; ремонт (текущий, капитальный); индивидуальное решение : ТСР: технические решения невозможны – организация альтернативной формы обслуживания

Комментарий к заключению: Состояние доступности объекта оценено как доступно частично избирательно, а также условная (с дополнительной помощью) доступность, что не обеспечивает полноценного нахождения на объекте граждан с ограниченными возможностями.

I Результаты обследования:

2. Входа (входов) в здание

МКОУ СОШ №17, 357255 Ставропольский край, Минераловодский район, с. Сунжа, ул.Клубная д.21
 Наименование объекта, адрес

№	Наименование функционально-планировочного элемента	Наличие элемента		Выявленные нарушения и замечания		Работы по адаптации объектов		
		есть/нет	№ на плане	№ фото	Содержание	Значимо для инвалида (категория)	Содержание	Виды работ
1.1	Лестница (наружная)	есть	14, 24	14, 24	Нет контрастного или фактурного выделения первой и последней ступени на лестничном марше. Лестница не продублирована пандусом или подъемным устройством. Отсутствует кнопка вызова	-	Краевые ступени выделить цветом или фактурой Продублировать пандусом или подъемным устройством. Оборудовать кнопку вызова на поручне	-
1.2	Пандус (наружный)	Есть	12, 13	12, 13	-	К, О	-	-
1.3	Входная площадка (перед дверью)	Есть	13, 24	13, 24	Отсутствует дренажная решетка и водостоки. При низком температурном режиме обледенение пола. Отсутствует радиомаяк	К, О, С	Установить дренажные решетки и водостоки. Установить на стене радиомаяк	-
1.4	Дверь (входная)	Есть	14, 24	14, 24	Отсутствуют дверные фиксаторы в положении «открыто»/ «закрыто» Отсутствует доводчик с задержкой на 5сек. Высота порога 0,03 м Отсутствуют смотровые панели, противоударная полоса, контрастная маркировка.	К, О, С, Г	Установить дверные фиксаторы в положении «открыто»/ «закрыто» Установить доводчик с задержкой на 5сек. Снизить высоту порогов до 0,014 м. Оборудовать полотном двери со смотровыми панелями, противоударной полосой, контрастной маркировкой.	ТРН Организация альтернативной формы обслуживания ТР

Тамбур	Есть	15	15	Недостаточный размер площади для размещения коляски Отсутствуют тактильные направляющие Отсутствует информационная схема	К	Установить тактильные направляющие Оборудовать информационную схему Выполнить перепланировку тамбура в соответствии с требованиями	ТРН Организация альтернативной формы обслуживания
ОБЩИЕ требования к зоне				Отсутствуют информационные таблички, тактильные ручки, отсутствие кнопки вызова Отсутствует дренажная решетка и водостоки. Отсутствует информационная схема.	К, О, С	Установить информационные таблички, тактильные ручки на входе, кнопку вызова Установить дренажные решетки и водостоки. Оборудовать информационную схему	ТР

II Заключение по зоне:

Наименование структурно-функциональной зоны	Состояние доступности* (к пункту 3.4 Акта обследования ОСИ)	Приложение		Рекомендации по адаптации (вид работы)** к пункту 4.1 Акта обследования ОСИ
		№ на плане	№ фото	
Вход в здание	ДЧ-И (К, О, С, Г)	12,13,14,15,24	12,13,14,15,24	Установить информационные таблички, тактильные ручки на входе, кнопку вызова, ТР

* указывается: ДП-В - доступно полностью всем; ДП-И (К, О, С, Г, У) – доступно полностью избирательно (указать категории инвалидов); ДЧ-В - доступно частично всем; ДЧ-И (К, О, С, Г, У) – доступно частично избирательно (указать категории инвалидов); ДУ - доступно условно, ВНД - недоступно

**указывается один из вариантов: не нуждается; ремонт (текущий, капитальный); индивидуальное решение
ТТР: технические решения невозможны – организация альтернативной формы обслуживания

Комментарий к заключению: Состояние доступности объекта оценено как доступно частично избирательно, а также условная (с дополнительной помощью) доступность, что не обеспечивает полноценного нахождения на объекте граждан с ограниченными возможностями.

I Результаты обследования:

3. Пути (путей) движения внутри здания (в т.ч. путей эвакуации)

ФКУ СОИШ №17, 357255 Ставропольский край, Минераловодский район, с. Сунжа, ул.Клубная д.21
Наименование объекта, адрес

Наименование функционально-планировочного элемента	Наличие элемента			Выявленные нарушения и замечания		Работы по адаптации объектов	
	есть/нет	№ на плане	№ фото	Содержание	Значимо для инвалида (категория)	Содержание	Виды работ
Коридор (вестибюль, зона ожидания, галерея, балкон)	Есть	16, 17, 18, 19, 20, 21, 22, 23	16, 17, 18, 19, 20, 21, 22, 23	Отсутствует информационная мнемосхема Отсутствие на всем пути следования тактильных предупреждающих указателей и/или контрастно окрашенной поверхности на участках пола перед дверными проемами и входами на лестницы. Отсутствуют поручни на стенах по пути движения. Проемы шириной 1,0м	О, К, С.	Оборудовать информационную мнемосхему Установить тактильные указатели и/или контрастно окрашенной поверхности на участках пола перед дверными проемами и входами на лестницы. Оборудовать поручни вдоль стен на протяжении всего пути движения. Расширить проемы до нормативных требований	Индивидуальное решение с ТСР, текущий ремонт
Лестница (внутри здания)	Есть	25, 26, 27	25, 26, 27	Не оборудована подъемниками Не соответствует ширина марша меньше, чем 1,35 = 1,10 отсутствуют поручни на высоте 0,7 и 0,9 метров с двух сторон отсутствуют контрастные цветовые полосы на первой и последней ступени марша	К, О, С	Установить невозможно Расширить невозможно Установить невозможно Нанести контрастные полосы на	ТРН

				отсутствуют предупреждающие тактильные полосы об окончании перил		ступеньки марша Установить невозможно	
Пандус (внутри здания)	Нет	-	-	отсутствует	-	Оборудовать откидной пандус на лестницах	-
Лифт (пассажирский или подъемник)	Нет	-	-	отсутствует	-	-	-
Дверь	есть	-	-	Отсутствуют информирующие обозначения Высота порогов 0,03 м Отсутствуют дверные фиксаторы в положении «открыто»/ «закрыто»	-	Оборудовать информационными знаками. Снизить высоту порогов до 0,014 м. Установить дверные фиксаторы в положении «открыто»/ «закрыто»	Индивидуальное решение с ТСР, текущий ремонт
Пути эвакуации (в т.ч. зоны безопасности)	Есть			Не соответствует ширина марша меньше, чем 1,35 = 1,10 (ступеньки) Отсутствуют поручни вдоль стен; Отсутствуют акустические, тактильные, визуальные средства, элементы информации Отсутствует зона безопасности	К	Невозможно изменить Оборудовать поручни вдоль стен. Установка тактильных направляющих, акустических и визуальных элементов, информационных табло. Оборудовать зону безопасности	ТРН Организация альтернативной формы обслуживания
ОБЩИЕ требования к зоне				Отсутствует информационная мнемосхема Отсутствуют маячковые Оборудовать маячковые противоскользящие ограничения на ребре ступеней Отсутствуют информирующие обозначения Отсутствуют поручни вдоль	К, О, С, Г	Оборудовать информационную мнемосхему Оборудовать маячковые противоскользящие ограничения на ребре ступеней Оборудовать информационными знаками.	Индивидуальное решение с ТСР, текущий ремонт

			стен Высота порогов 0,03 м Отсутствуют акустические, тактильные, визуальные средства, элементы информации Отсутствует зона безопасности В зоне опасности подлестничного пространства отсутствует предохранительная защитаограничения на		Оборудовать поручни вдоль стен. Снизить высоту порогов до 0,014 м. Установка тактильных направляющих, акустических и визуальных элементов, информационны х табло. Оборудовать зону безопасности Предусмотреть предохранительн ую защиту или поручни в зоне опасности подлестничного пространства	
--	--	--	--	--	--	--

II Заключение по зоне:

Наименование структурно- функциональной зоны	Состояние доступности* (к пункту 3.4 Акта обследования ОСИ)	Приложение		Рекомендации по адаптации (вид работы)** к пункту 4.1 Акта обследования ОСИ
		№ на плане	№ фото	
Пути движения внутри здания	ДЧ-И (К, О, С, Г)	16,17,18,19, 20,21,22, 23,25,27	16,17,18,19, 20,21,22, 23,25,27	ТР, организация альтернативной формы обслуживания

* указывается: ДП-В - доступно полностью всем; ДП-И (К, О, С, Г, У) – доступно полностью избирательно (указать категории инвалидов); ДЧ-В - доступно частично всем; ДЧ-И (К, О, С, Г, У) – доступно частично избирательно (указать категории инвалидов); ДУ - доступно условно, ВНД - недоступно
 **указывается один из вариантов: не нуждается; ремонт (текущий, капитальный); индивидуальное решение
 ***технические решения невозможны – организация альтернативной формы обслуживания

Комментарий к заключению: : Состояние доступности объекта оценено как доступно частично избирательно, а также условная (с дополнительной помощью) доступность, что не обеспечивает полноценного нахождения на объекте граждан с ограниченными возможностями.

I Результаты обследования:

4. Зоны целевого назначения здания (целевого посещения объекта)

Вариант I – зона обслуживания инвалидов

МКОУ СОШ №17, 357255 Ставропольский край, Минераловодский район, с. Сунжа, ул.Клубная д.21
Наименование объекта. адрес

№	Наименование функционально-планировочного элемента	Наличие элемента			Выявленные нарушения и замечания		Работы по адаптации объектов	
		есть/нет	№ на плане	№ фото	Содержание	Значимо для инвалида (категория)	Содержание	Виды работ
-	Кабинетная форма обслуживания	Есть			Отсутствуют дверные фиксаторы в положении «открыто»/ «закрыто» Высота порога 0,03 м	К, О, С	Оборудовать дверные фиксаторы в положении «открыто»/ «закрыто» Снизить высоту порогов до 0,014 м	Инд. решение с помощью ТСР
-	Зальная форма обслуживания	Есть			Отсутствуют поручни вдоль стен. Высота порогов 0,03м. Ширина двери 0,78м	К, О, С	Оборудовать поручни вдоль стен. Снизить высоту порогов до 0,014 м Установить дверь шириной не менее 0,90м	Инд. решение с помощью ТСР
-	Прилавочная форма обслуживания	Нет	-	-	-	-	-	-
-	Форма обслуживания с перемещением по маршруту	Нет	-	-	-	-	-	-
-	Кабина индивидуального обслуживания	Нет	-	-	-	-	-	-
-	ОБЩИЕ требования к зоне				Отсутствуют дверные фиксаторы в положении «открыто»/ «закрыто» Высота порога 0,03 м Отсутствуют поручни вдоль стен	С	Установить информирующие обозначения помещений с дублирующими рельефными знаками Оборудовать дверные фиксаторы в положении «открыто»/	ТР

							«закрото» Снизить высоту порогов до 0,014 м Оборудовать поручни вдоль стен	
--	--	--	--	--	--	--	---	--

II Заключение по зоне:

Наименование структурно-функциональной зоны	Состояние доступности* (к пункту 3.4 Акта обследования ОСИ)	Приложение		Рекомендации по адаптации (вид работы)** к пункту 4.1 Акта обследования ОСИ
		№ на плане	№ фото	
Зоны целевого назначения здания	ДЧ-И (К, О, С, Г)			Индивидуальные решения с помощью ТСР

* указывается: ДП-В - доступно полностью всем; ДП-И (К, О, С, Г, У) – доступно полностью избирательно (указать категории инвалидов); ДЧ-В - доступно частично всем; ДЧ-И (К, О, С, Г, У) – доступно частично избирательно (указать категории инвалидов); ДУ - доступно условно, ВНД - недоступно

**указывается один из вариантов: не нуждается; ремонт (текущий, капитальный); индивидуальное решение - ТСР: технические решения невозможны – организация альтернативной формы обслуживания

Комментарий к заключению: Состояние доступности объекта оценено как доступно частично избирательно, а также условная (с дополнительной помощью) доступность, что не обеспечивает полноценного нахождения на объекте граждан с ограниченными возможностями.

**I Результаты обследования:
5. Санитарно-гигиенических помещений**

МКОУ СОШ №17, 357255 Ставропольский край, Минераловодский район, с. Сунжа, ул.Клубная д.21
Наименование объекта, адрес

Наименование функционально-планировочного элемента	Наличие элемента			Выявленные нарушения и замечания		Работы по адаптации объектов	
	есть/нет	№ на плане	№ фото	Содержание	Значимо для инвалида (категория)	Содержание	Виды работ
Туалетная комната	Есть	28, 29, 30	28, 29, 30	Порог выше нормы Ширина дверных проёмов не соответствует норме Отсутствуют краны рычажного и нажимного действия, не оборудованы двусторонней связью с диспетчерским пунктом или кнопкой вызова, отсутствует аварийное освещение, отсутствуют поручни и опоры, отсутствуют крючки для одежды, костылей и т.п.	К, О, С, Г	Убрать пороги, расширение дверных проёмов возможно только при реконструкции здания Установить крючки и кнопку вызова	Инд. решение с помощью ТСР
Душевая/ ванная комната	Нет	-	-	-	-	-	-
Ванная комната (ардеробная)	Нет	-	-	-	-	-	-
ОБЩИЕ требования к помещению				Отсутствуют информационные таблички о помещении. Розетки и выключатели расположены на высоте 0,8 м. Отсутствуют предупреждающие тактильные средства об опасностях	С. Г. О. К	Установить информационные таблички о помещении с дублированием рельефными буквами. установить предупреждающие тактильные маячки	ТР

II Заключение по зоне:

Наименование структурно-функциональной зоны	Состояние доступности* (к пункту 3.4 Акта обследования ОСИ)	Приложение		Рекомендации по адаптации (вид работы)** к пункту 4.1 Акта обследования ОСИ
		№ на плане	№ фото	
Санитарно-гигиенические помещения	ДЧ-И (К, О, С, Г)	28,29,30	28,29,30	Капитальный ремонт

* указывается: **ДП-В** - доступно полностью всем; **ДП-И** (К, О, С, Г, У) – доступно полностью избирательно (указать категории инвалидов); **ДЧ-В** - доступно частично всем; **ДЧ-И** (К, О, С, Г, У) – доступно частично избирательно (указать категории инвалидов); **ДУ** - доступно условно, **ВНД** - недоступно

**указывается один из вариантов: не нуждается; ремонт (текущий, капитальный); индивидуальное решение
 - Т.О.Р: технические решения невозможны – организация альтернативной формы обслуживания

Комментарий к заключению: Состояние доступности объекта оценено как доступно частично избирательно, а также условная (с дополнительной помощью) доступность, что не обеспечивает полноценного нахождения на объекте граждан с ограниченными возможностями.

**I Результаты обследования:
6. Системы информации на объекте**

МКОУ СОШ №17, 357255 Ставропольский край, Минераловодский район, с. Сунжа, ул.Клубная д.21
Наименование объекта, адрес

Наименование функционально-планировочного элемента	Наличие элемента			Выявленные нарушения и замечания		Работы по адаптации объектов	
	есть/нет	№ на плане	№ фото	Содержание	Значимо для инвалида (категория)	Содержание	Виды работ
Визуальные средства	нет	-	-	Отсутствует электронное табло с бегущей строкой с возможностью звукового оповещения Информация, расположенная на информационных стендах не читаема	С, Г, О, К	Приобрести электронное табло Установить информационные таблички о помещениях и специалистах согласно требованию	Инд. решение с помощью ТСР ТР
Акустические средства	Нет	-	-	Нет звонка для вызова дежурного	С, Г, О, К	Установить	Инд. решение с помощью ТСР
Тактильные средства	Нет	-	-	Отсутствуют предупреждающие тактильные средства об опасностях	С	Установить	Инд. решение с помощью ТСР
ОБЩИЕ требования к зоне				Отсутствует система предупреждения световая, синхронно со звуком	ДП-В	Установить дублирующую световую сигнализацию в здании	Инд. решение с помощью ТСР

II Заключение по зоне:

Наименование структурно-функциональной зоны	Состояние доступности* (к пункту 3.4 Акта обследования ОСИ)	Приложение		Рекомендации по адаптации (вид работы)** к пункту 4.1 Акта обследования ОСИ
		№ на плане	№ фото	
Системы информации на объекте	ДЧ-И (Г, К, С, О)	-	-	Инд. решение с помощью ТСР ТР

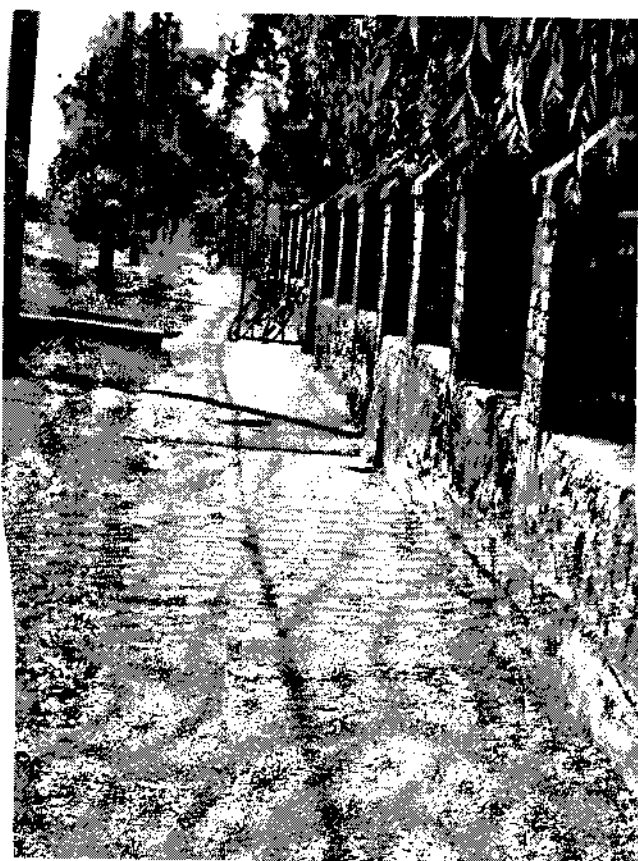
* указывается: ДП-В - доступно полностью всем; ДП-И (К, О, С, Г, У) – доступно полностью избирательно (указать категорию инвалидов); ДЧ-В - доступно частично всем; ДЧ-И (К, О, С, Г, У) – доступно частично избирательно (указать категории инвалидов); ДУ - доступно условно, ВНД - недоступно

**указывается один из вариантов: не нуждается; ремонт (текущий, капитальный); индивидуальное решение
Т.е. технические решения невозможны – организация альтернативной формы обслуживания

Комментарий к заключению: Состояние доступности объекта оценено как условная (с дополнительной помощью) доступность, что не обеспечивает полноценного нахождения на объекте.



Путь от остановки до входа на территорию школы(1,2)





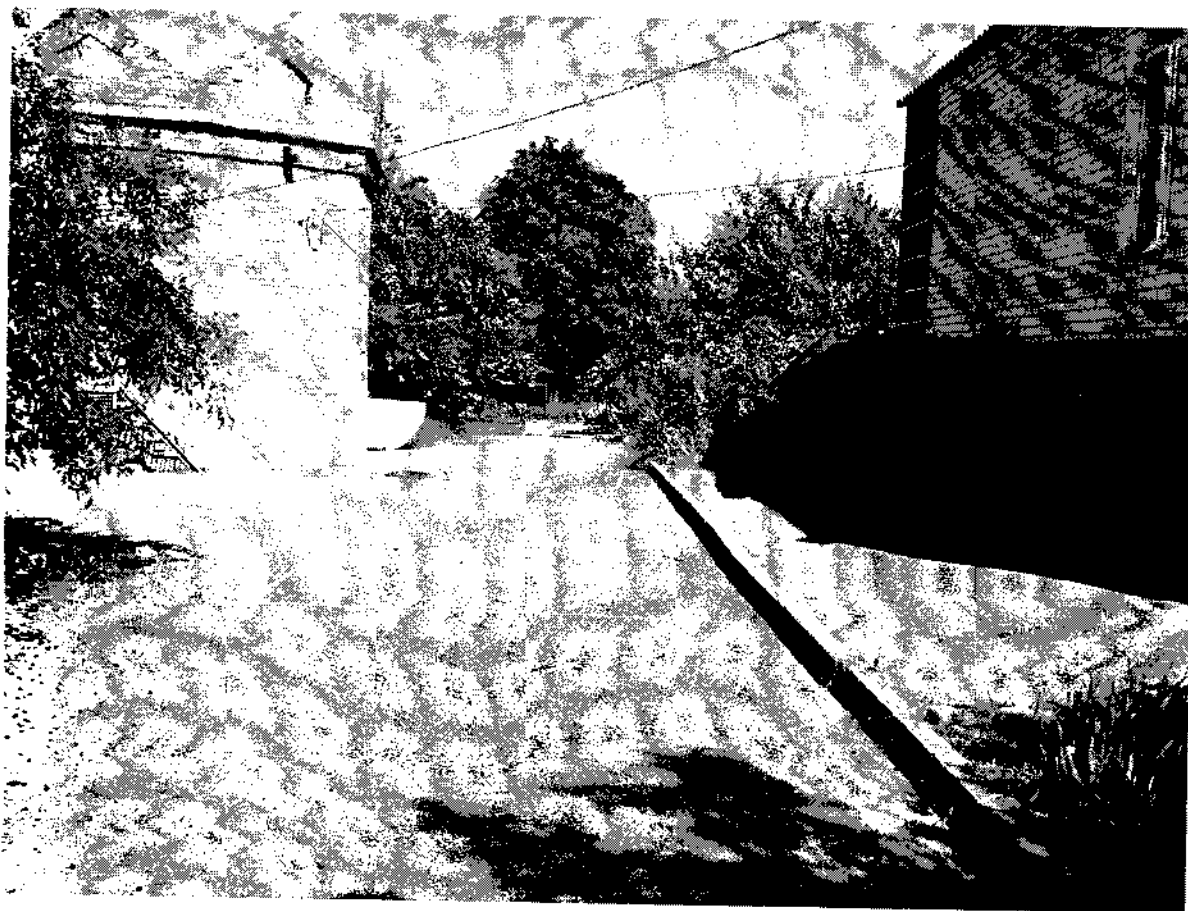
Вход на территорию школы(3,4)





Территория школы(5,6)





Территория школы(7,8)





Территория школы(9,10)



Выход с территории школы(11)





Пандус на входе в школу(12)



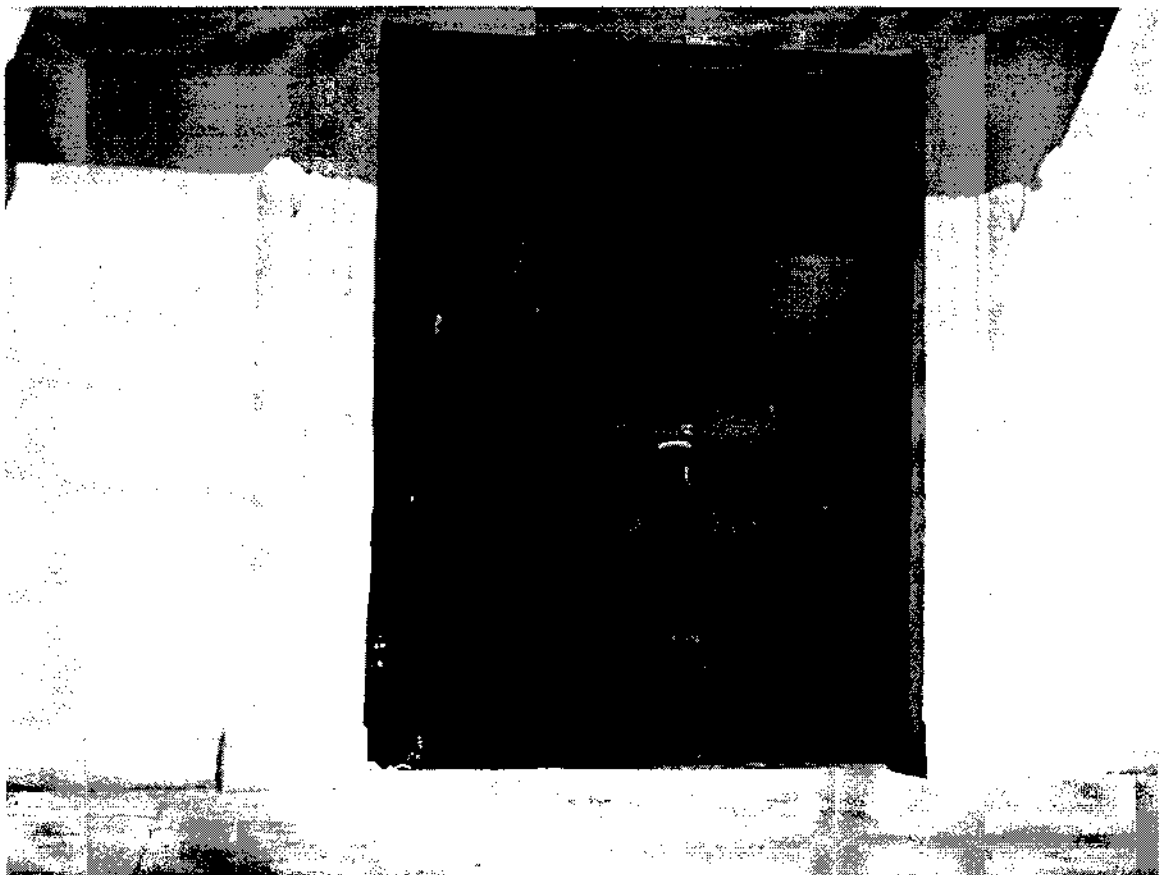


Пандус на входе в школу и площадка(13)

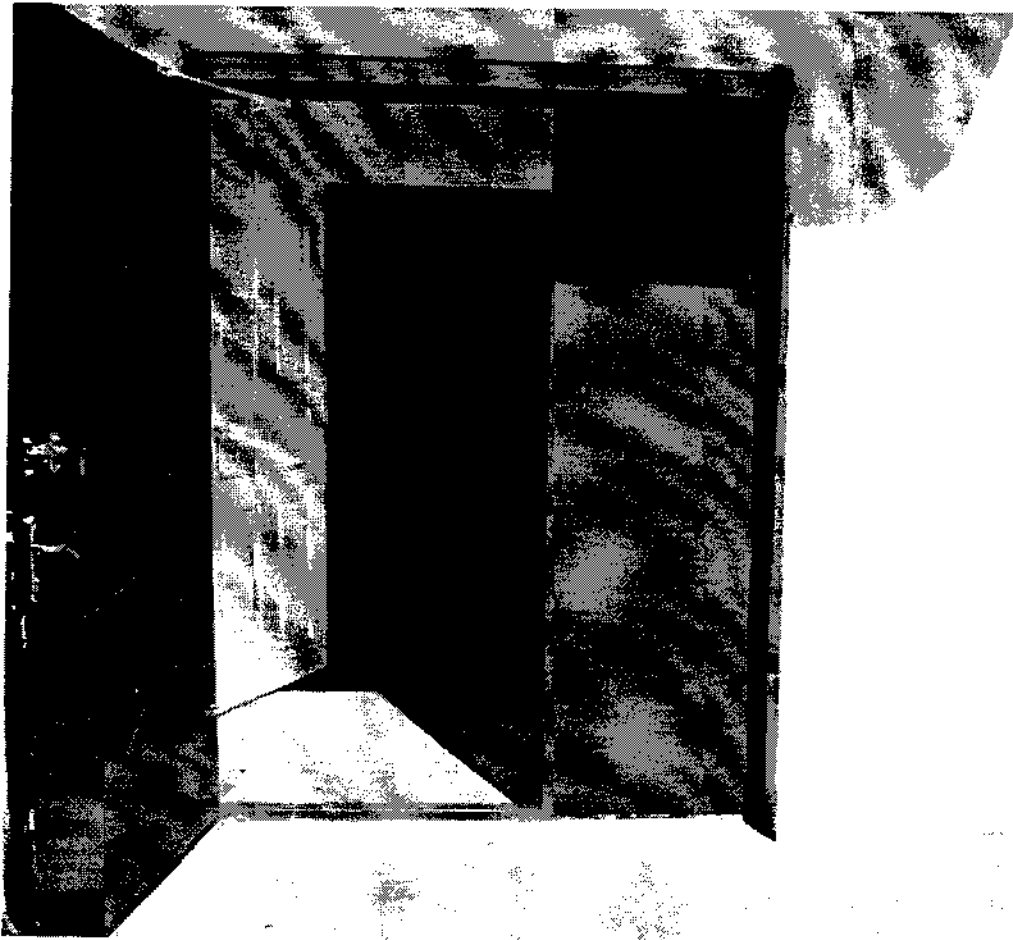




Вход в школу(14)



Вход в школу(14)





Тамбур(15)





Коридоры школы(16,17)





Коридоры школы(18,19)





Коридоры школы(20,21)





Коридоры школы(22,23)



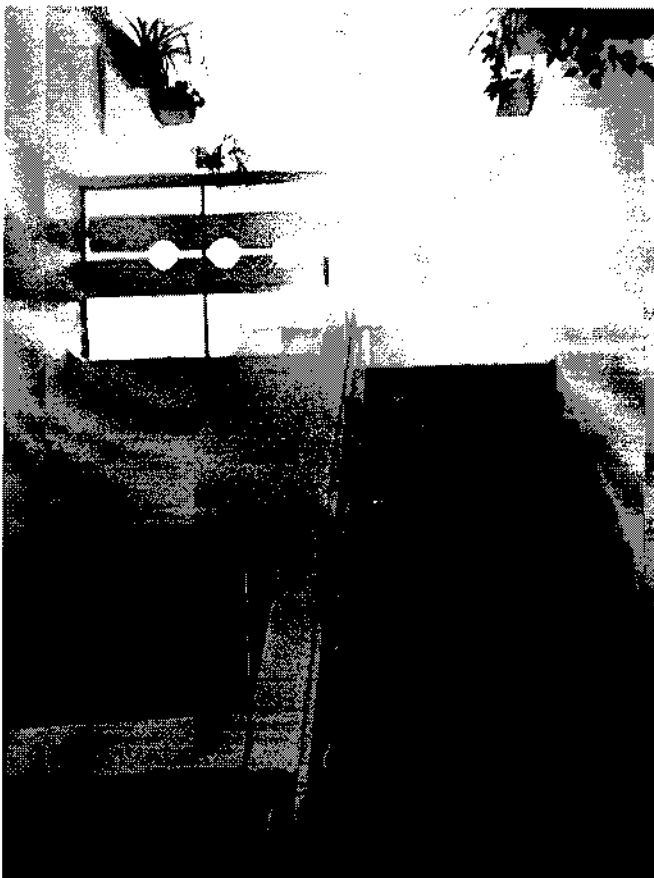
Вход в начальную школу(24)



Лестницы(25)

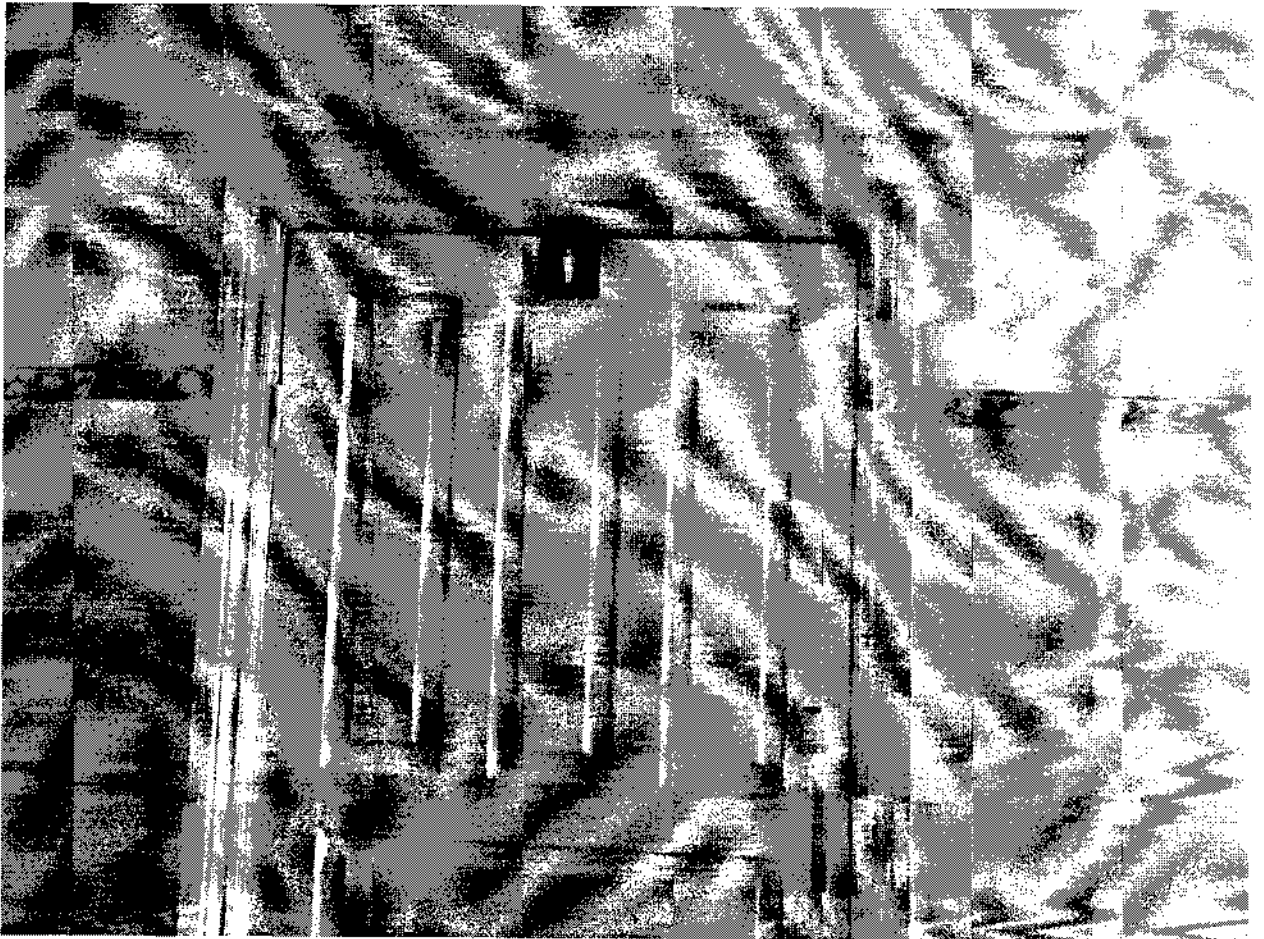


Лестницы(26)



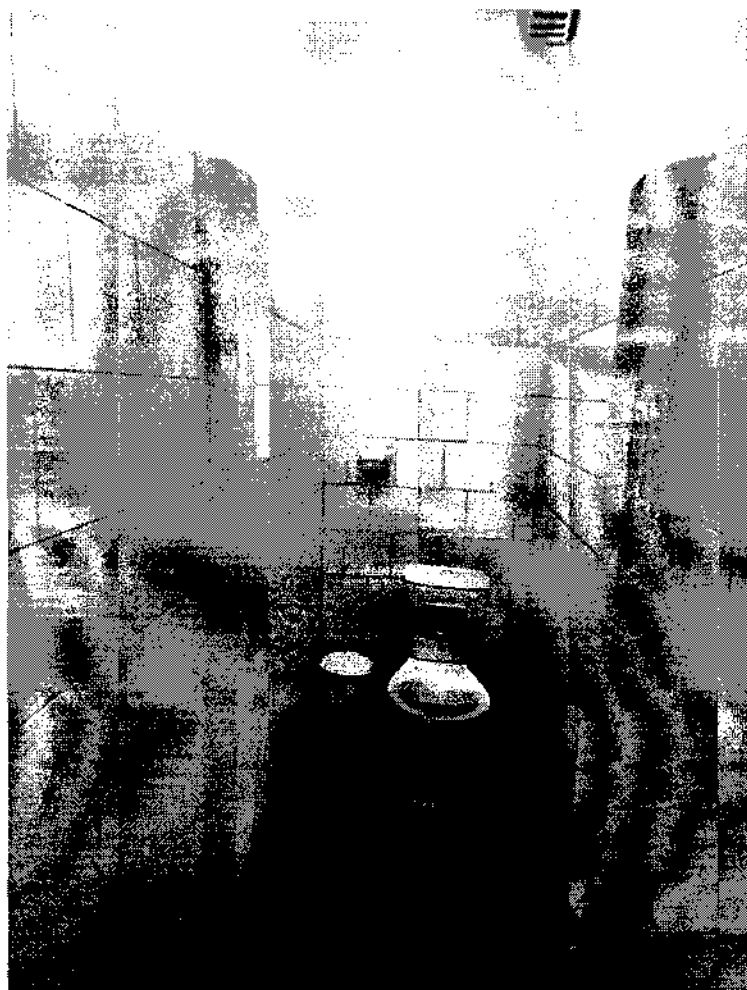


Лестница в подвал(27)



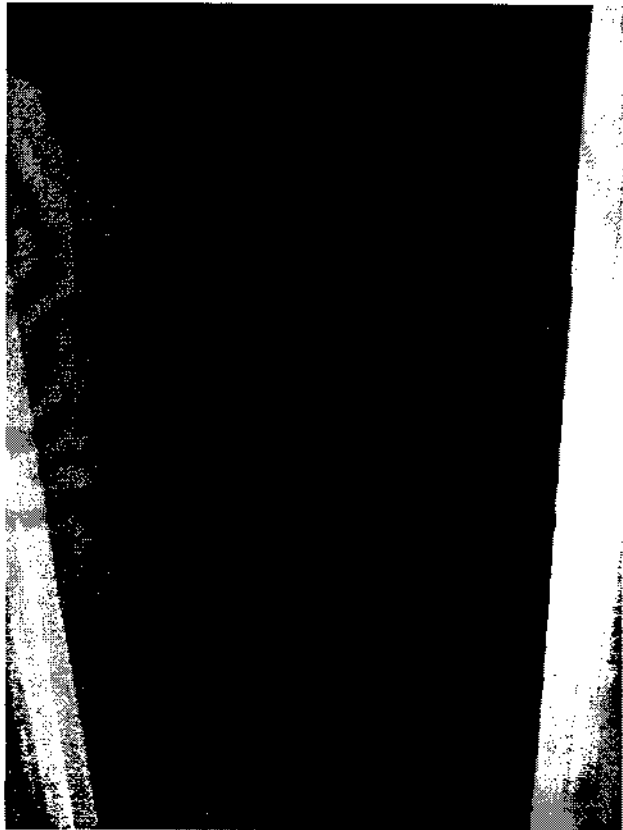
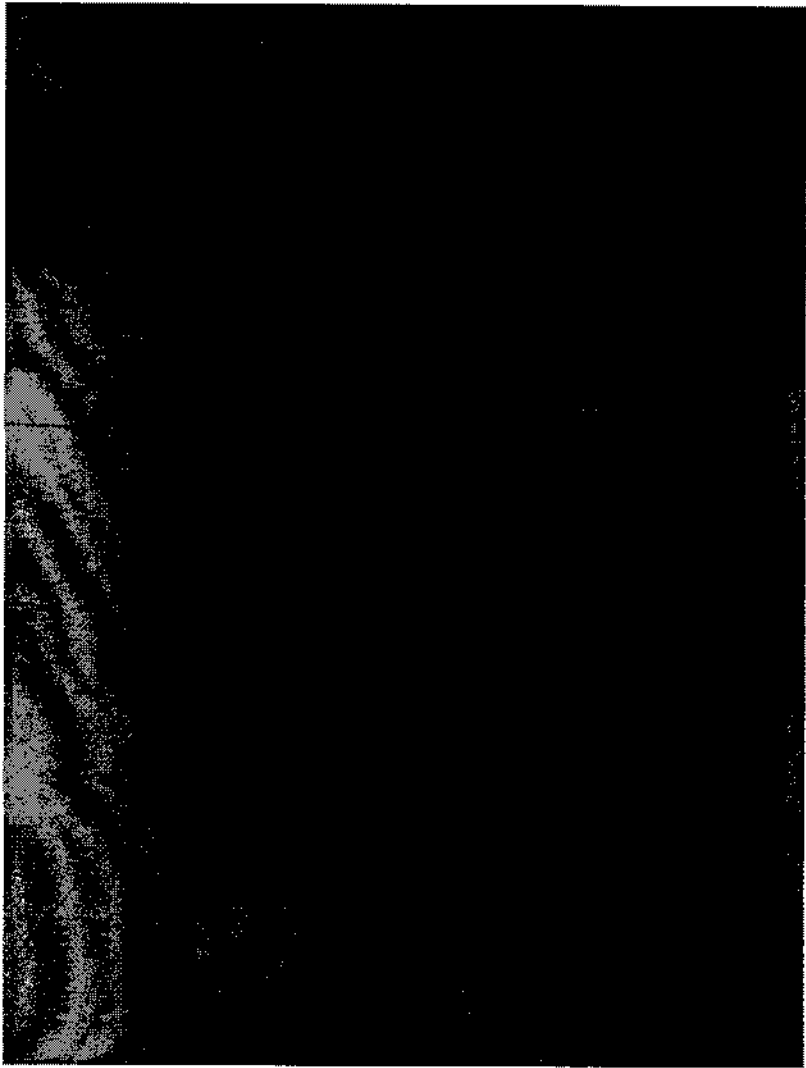
Туалеты(28)

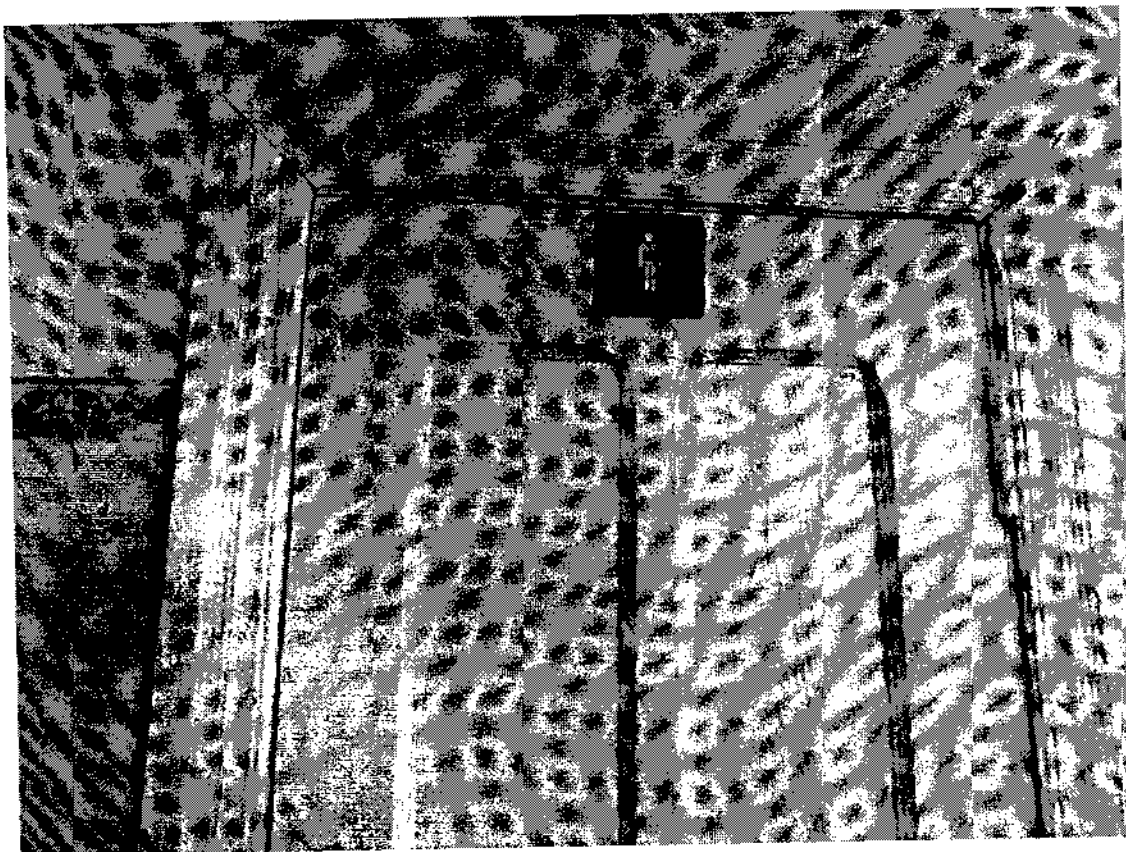




Туалеты

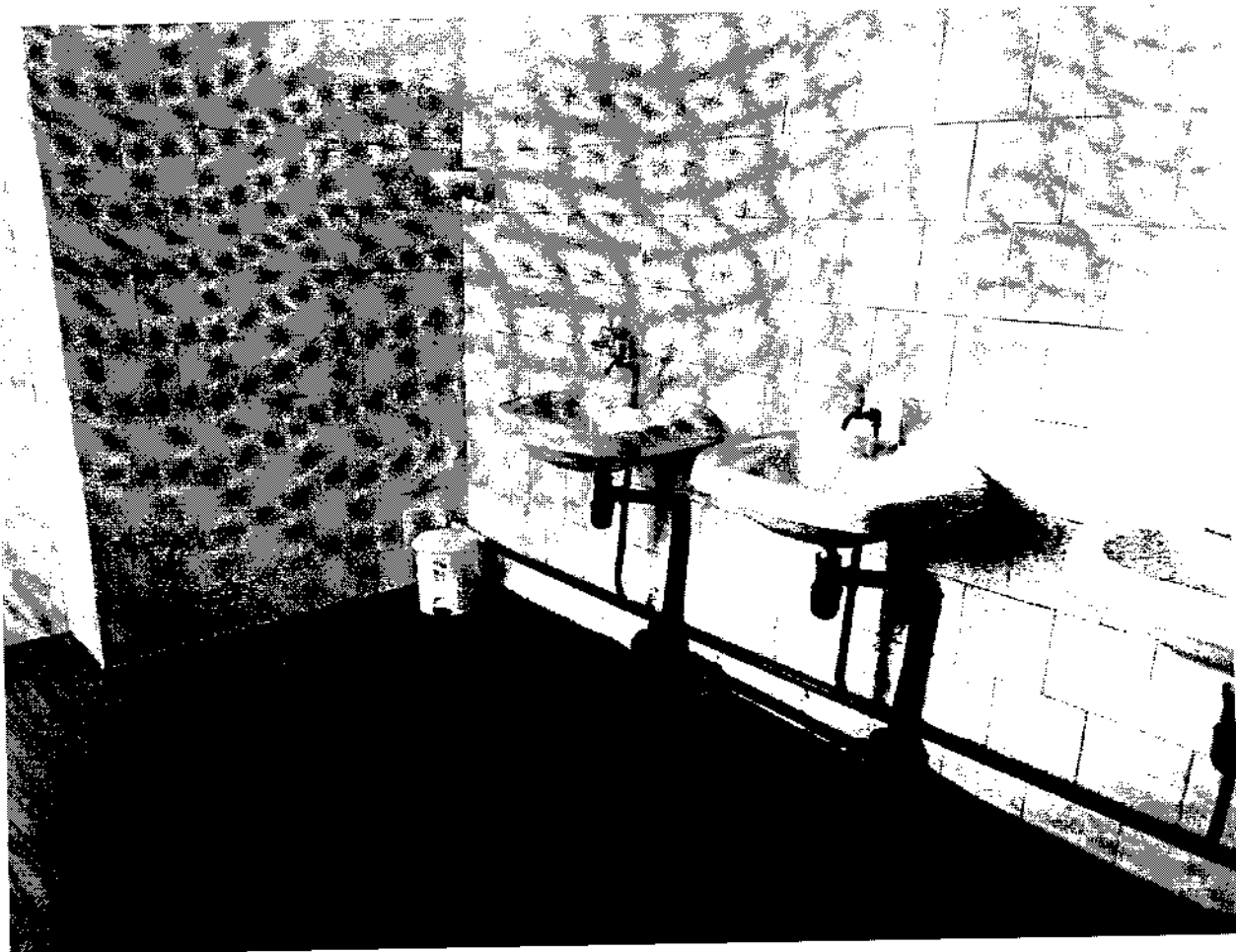






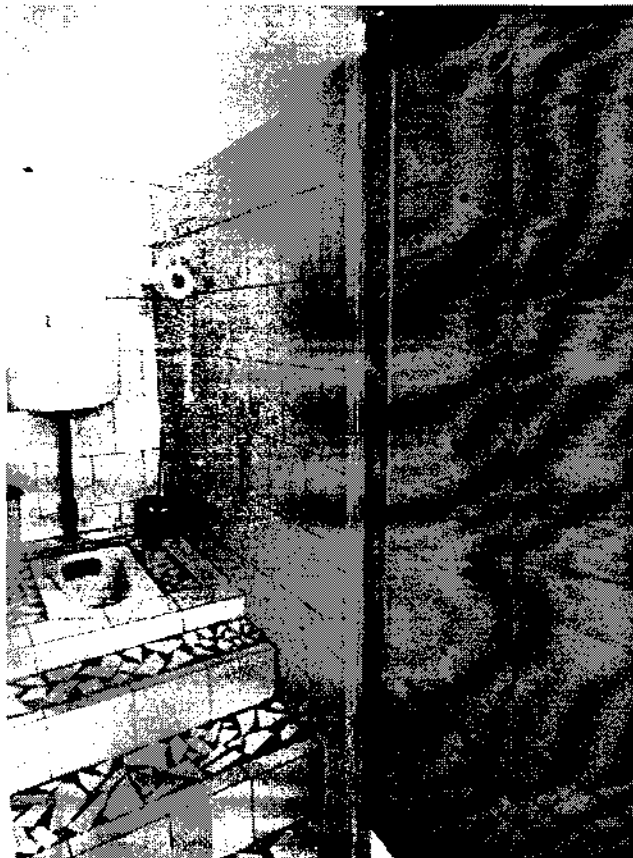
Туале

Т (мужской)(29)





Туалет (мужской)





Туалет (начальная школа)(30)



Содержание

1. Паспорт доступности.....	1
2. Анкета.....	3
3. Акт обследования.....	3
4. Территория, прилегающая к зданию.....	11
5. Входы, выходы в здание.....	15
6. Пути движения внутри здания.....	17
7. Зоны целевого назначения.....	17
8. Санитарно – гигиенические помещения.....	17
9. Система информации на объекте.....	17

Приложения:

1. Результаты фотофиксации на объекте.....	25-29
2. Технический паспорт.....	50-66
3. План эвакуации(поэтажный план).....	67-70
5. План – схема местности.....	71